



SALA ARTES VISUALES

Ficha Técnica

Septiembre 2020

Consideraciones generales

La Sala de Artes Visuales cuenta con 2 niveles de exhibición y esta implementada con un sistema de iluminación (ver página 3). Como criterio general, las exposiciones y los elementos o instalaciones que la componen, deben ser accesibles para personas con discapacidad y se debe prever aspectos relacionados con la seguridad tanto de los asistentes como de las obras.

Se debe coordinar con la debida anticipación aspectos tales como:

- Días y horarios de montaje/desmontaje
- Cuidados de la sala durante montaje y desmontaje
- Revisión de layout de exposición
- Condiciones de entrega y recepción de sala
- Consumo y puntos de alimentación eléctrica (en caso de requerirse)
- Seguridad y atención de públicos

La sala no cuenta con sistema de sonido, ni con bodegas exclusivas.

Se debe agendar una visita técnica al espacio y reunión(es) con equipo de Producción y Técnica GAM para las coordinaciones específicas.

Listado de material Sala Artes Visuales

1. ILUMINACIÓN

1.1 Control

- Sistema inalámbrico CASAMBI

1.2 Luminarias

- 50 Proyectores Targetti / Ledó / 1T4421 + Casambi
- 30 proyectores SP 13° Targetti / Ledó / 1T4916 + Casambi
- 12 Luminarias lineales Lamp /Fil / 147.41.46.0

1.3 Accesorios

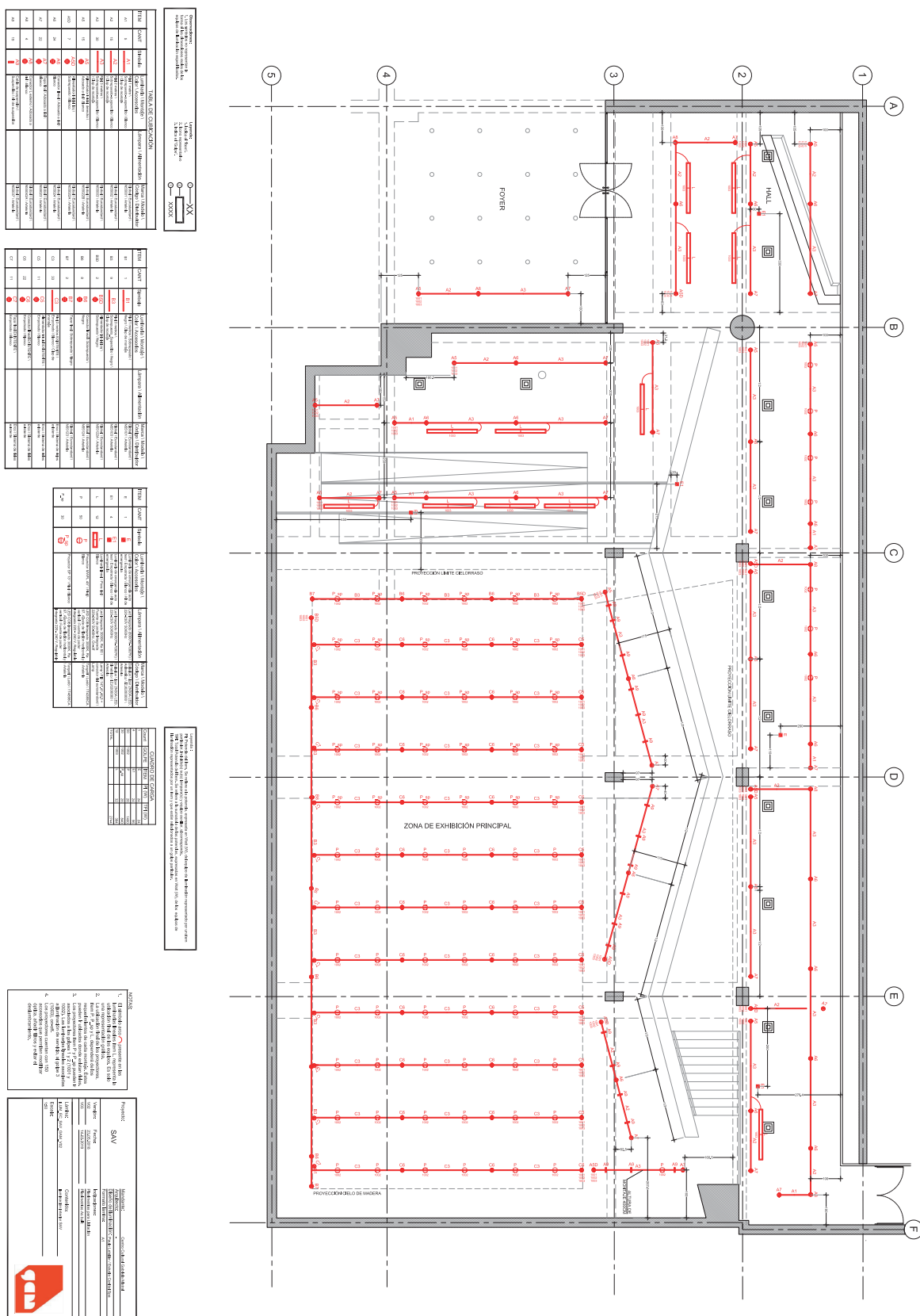
- 30 Lentes de escultura Targetti / Ledó
- 50 Pantallas de protección Targetti / Ledó
- 28 Zoom Targetti / Ledó
- 20 Rejillas antideslumbrante Targetti / Ledó
- 30 Pantalla asimétrica Targetti / Ledó

* Ver plano rieles de iluminación (página 3)

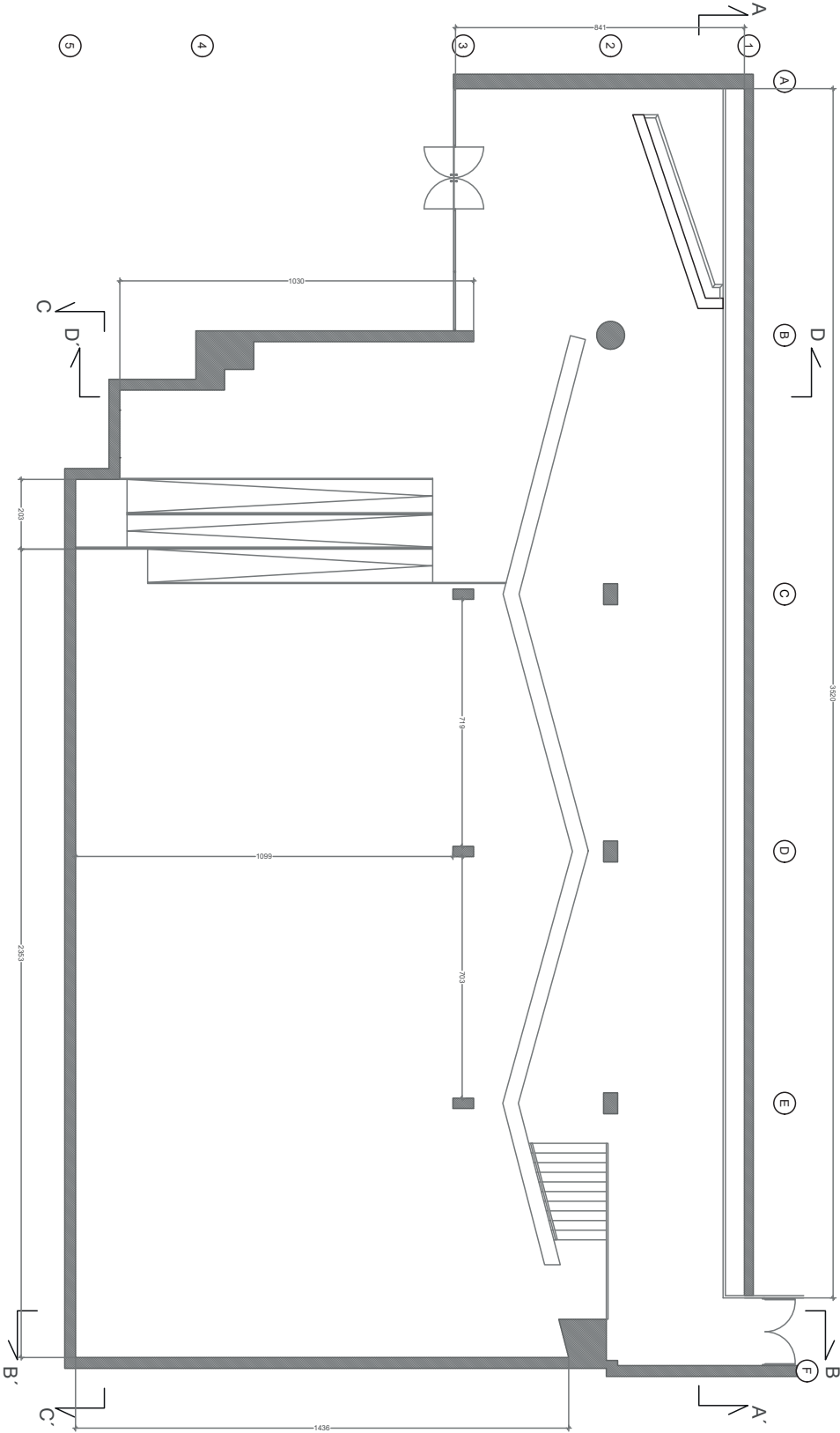
1.4 Proyectores

- 2 proyectores Epson (3200 lumens) de tiro corto. La ubicación de instalación debe ser coordinada con anticipación.

Planimetría: planta de sistema de iluminación



Planimetría: planta para visualizar cortes



Planimetría: cortes / elevaciones muros interiores

